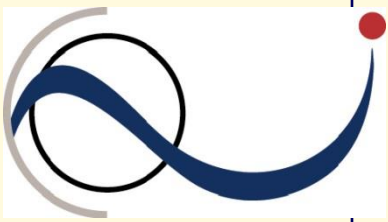


Les proches aux urgences psychiatriques

3^{ème} journée GRUPIC - 13 octobre 2016
Hôpital de Malévoz - Monthey

Louise-Anne Sartoretti
Présidente Synapsespoir

Florence Nater
Directrice Coraasp



1. Carte d'identité

Brève présentation de la Coraasp

Brève présentation de l'association Synapsespoir

2. Les proches, des partenaires ?

Etre proche, «un parcours du combattant»

Evolution des perspectives

Présentation de la charte des proches de la Coraasp

3. Les proches aux urgences psychiatriques

Soigner l'accueil

Informé et s'informer

S'intéresser aux besoins, aux compétences, à la santé du proche

Secret médical et reconnaissance du proche

Des proches-aidants aux urgences psychiatriques ?

4. Travailler en amont de l'urgence

Directives anticipées

Représentant thérapeutique

5. Conclusion et discussion

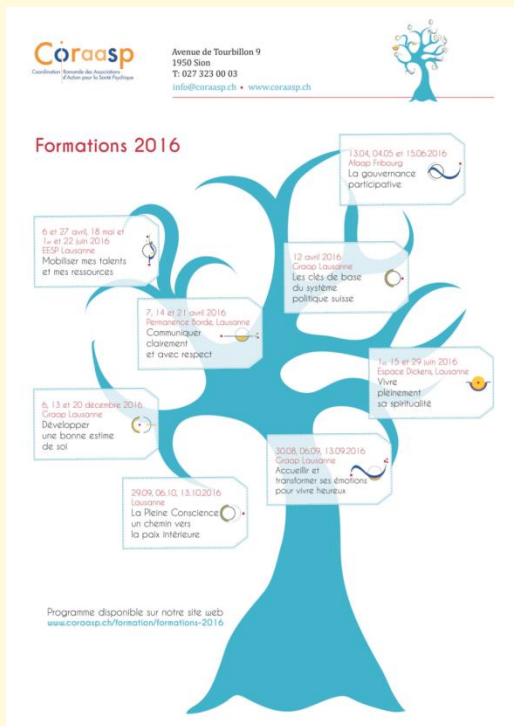
1. Carte d'identité

- ❑ **Organisation faîtière romande d'action en santé psychique**
 - agir sur les incidences sociales de la maladie psychique
 - favoriser l'intégration sociale, le partenariat et la défense des droits des personnes concernées
- ❑ **Fédération d'associations et d'institutions actives dans le domaine de la santé mentale**



**24 organisations
structures diversifiées
8 liées par la Coraasp à un contrat
de prestations avec l'OFAS**

**La Coraasp en tant qu'organisation faîtière offre
des prestations dans 3 secteurs d'activités et
s'engage dans différents projets**



Formation & coaching

- ❑ Formations destinées simultanément à tous les publics cibles (personnes concernées par un trouble psychique, proches et professionnels)
- ❑ Formations favorisant le «bien vivre ensemble», la coopération, l'action collective

Politique sociale

- ❑ Défense des intérêts *avec et pour* les personnes concernées par un trouble psychique en particulier sur le front de l'AI
- ❑ Commission politique sociale interne composée de personnes concernées et de professionnels
- ❑ Prises de positions et, au besoin, mobilisation sur les dossiers de politique sociale et de santé (AI, droit de protection de l'adulte, directives anticipées, réseaux de soins, caisse publique d'assurance maladie ...)



Information & communication

10 octobre **journée mondiale
de la santé mentale**



- ❑ **Organisation de la journée mondiale de la santé mentale en Suisse romande** : actions de mobilisation dans les cantons autour d'un thème, slogan et d'un objet conçu par un groupe de travail composé des 3 groupes d'acteurs et cérémonie officielle romande dans un canton (tournus)
- ❑ **Interventions en partenariat avec des personnes et/ou des proches dans des écoles, institutions, ...concernées**

Projets

- ❑ **Charte des proches (projet Coraasp)**
- ❑ **Formation et implantation des pairs praticiens en santé mentale (en partenariat avec Pro Mente Sana, l'éesp & Re-Pairs)**
- ❑ **Site internet romand pour la promotion de la santé mentale www.santépsy.ch (sur mandat et en partenariat avec les cantons romands)**

synapsespoir

Association de proches
de personnes souffrant
d'une schizophrénie

- Mars 2009 Création Synapsespoir
- Comité actuel de 6 personnes
- 180 membres
- Fonctionne sur le bénévolat

3. Objectifs majeurs

1- Soutenir les proches et les familles

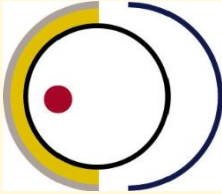


2- Informer Désigmatiser



3- Travailler en partenariat





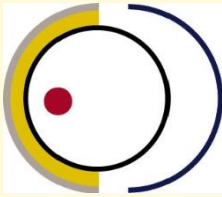
2. Les proches, des partenaires ?

Les personnes concernées directement par la souffrance psychique ne sont pas seules à se battre ...

Etre proche, c'est aussi «un parcours du combattant»

- ✓ **le proche doit souvent «batailler»**
- ✓ **l'organisation des structures et les méandres administratifs rendent le parcours sinueux**
- ✓ **est-ce vraiment dans l'intérêt du patient ?**
- ✓ **et la santé des proches ?**

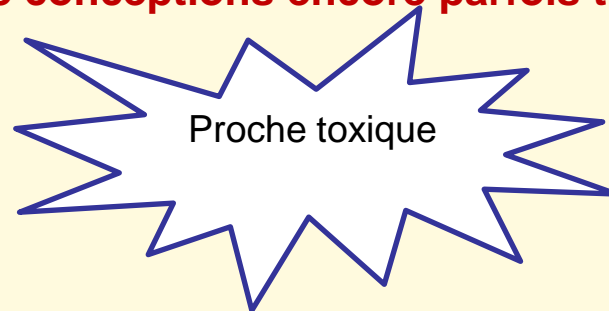
L'histoire d'Alexandre
et de Cathy



2. Les proches, des partenaires ?

Reconnaissance du rôle des proches, l'engagement des associations sur un chemin ouvrant de nouvelles perspectives

Se défaire de conceptions encore parfois tenaces



Pour cheminer vers une autre voie de considération du proche





2. Les proches, des partenaires ?

CHARTE DES PROCHES

Pour un partenariat entre les acteurs du domaine de la santé psychique

Les signataires de la charte s'engagent à

1. **considérer** les proches comme des partenaires équivalents.
2. **prendre en compte** les compétences des proches acquises par leur vécu.
3. **prendre en compte** tous les aspects des difficultés vécues par les proches.
4. **former** une alliance avec la personne en souffrance psychique autour de son projet de vie.
5. **promouvoir** la cohésion de la famille confrontée à la souffrance psychique d'un de ses membres.
6. **promouvoir** l'autonomie des différents partenaires engagés autour d'un projet collectif de santé mentale.
7. **prendre les mesures** nécessaires de sécurité tant pour le patient que pour son entourage.
8. **promouvoir** une application réfléchie et proportionnée des règles légales en matière de psychiatrie.
9. **promouvoir** un changement dans les conditions de vie des patients psychiques en milieu carcéral.
10. **promouvoir** une psychiatrie toujours plus humaine.

Présentation de la charte des proches de la Coraasp

- **équivalence des partenaires**

- **compétences des proches**

- **alliance autour d'un projet de vie**



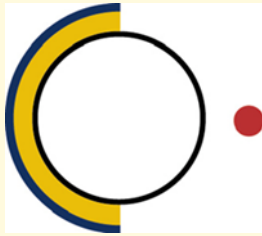
3. Les proches aux urgences psychiatriques

Soigner l'ACCUEIL

aux urgences psychiatriques
aux urgences somatiques

L'histoire de Georges
et Marguerite

- ***des compétences psychiatriques aussi dans les urgences somatiques***
- ***prêter attention à l'environnement de l'accueil***
- ***proposer un thé, un café...***
- ***accueillir et entendre l'angoisse du proche***

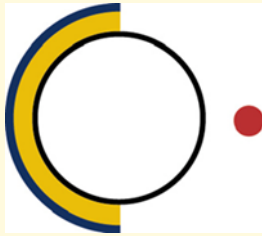


3. Les proches aux urgences psychiatriques

INFORMER et S'INFORMER

L'exemple de la
documentation sous
clé!

- ***documentation accessible***
- ***dossier avec adresses et brochures utiles pour les proches***
- ***s'enquérir de la situation de la personne malade :
y a-t-il des enfants par exemple ?***
- ***quittancer combien c'est aussi difficile pour le proche ...***
- ***«Combien de proches sont-ils repartis en larmes des urgences?»***

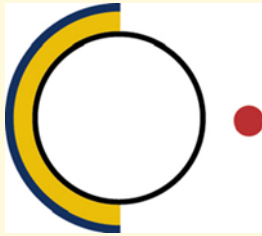


3. Les proches aux urgences psychiatriques

S'INTERESSER aux besoins, compétences et à la santé du proche

Les exemples de
Stéphane et Marc

- le proche est souvent le dernier lien***
- arriver à demander de l'aide (pour le proche comme pour la personne concernée) n'est pas chose facile d'où l'importance d'entendre et reconnaître la demande***



3. Les proches aux urgences psychiatriques

**Secret médical et reconnaissance du proche,
DES PISTES POUR DENOUER L'ECHEVEAU ?
Ou comment entendre la description de ce
qui a précédé la crise sans nuire à la relation
thérapeutique ?**



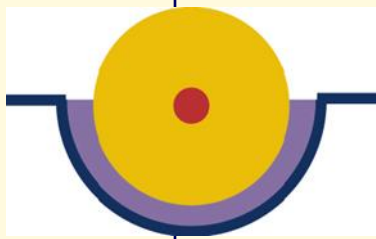
- importance pour le proche de pouvoir déposer
- oreille indépendante, canevas à remplir ?



3. Les proches aux urgences psychiatriques



Et pourquoi pas un jour des proches-aidants (dans le modèle des pairs praticiens en santé mentale) dans les urgences psychiatriques ?



4. Travailler en amont de l'urgence

Personnes concernées, proches, professionnels ont un rôle à jouer pour promouvoir

- Les directives anticipées**
- Le représentant thérapeutique**



5. Conclusion et discussion



**Les proches aux urgences psychiatriques,
la Coraasp et Synapsespoir ont partagé ...**

**des pistes
des réflexions
des invitations**

pour ouvrir de nouvelles perspectives!

Merci de votre attention!